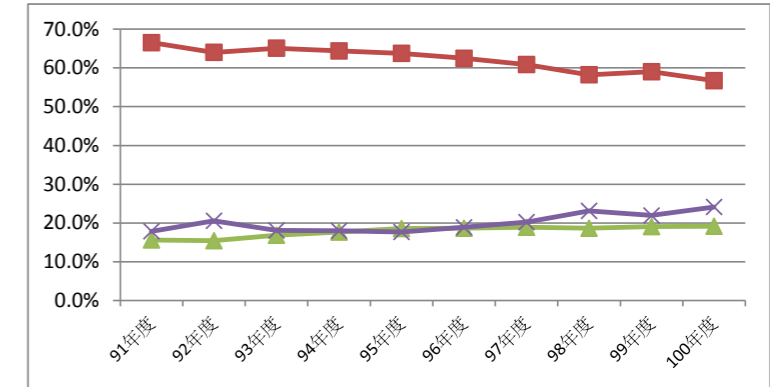
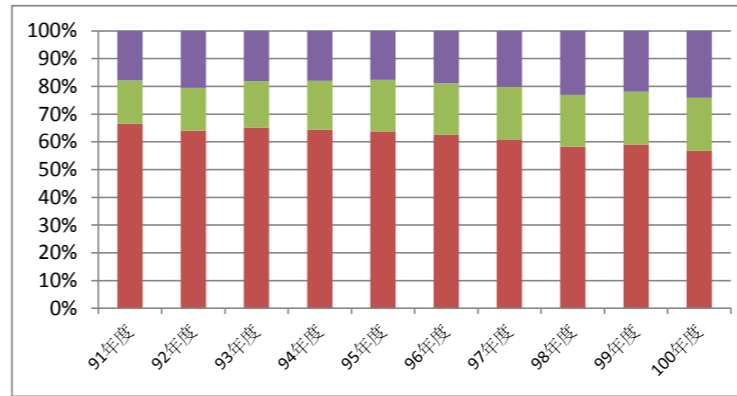


台北市

	合計	人事費A	退休撫卹B	其它教育經費C
91年度	47,203,082	31,407,538	7,370,181	8,425,363
92年度	50,239,690	32,173,819	7,746,521	10,319,350
93年度	49,282,828	32,092,343	8,293,636	8,896,849
94年度	50,950,374	32,812,021	8,990,195	9,148,158
95年度	51,420,181	32,798,048	9,539,923	9,082,210
96年度	52,357,716	32,723,901	9,755,159	9,878,656
97年度	53,229,391	32,416,425	10,052,762	10,760,204
98年度	55,161,013	32,137,068	10,279,259	12,744,686
99年度	55,308,745	32,653,577	10,536,281	12,118,887
100年度	57,522,686	32,627,435	11,020,077	13,875,174

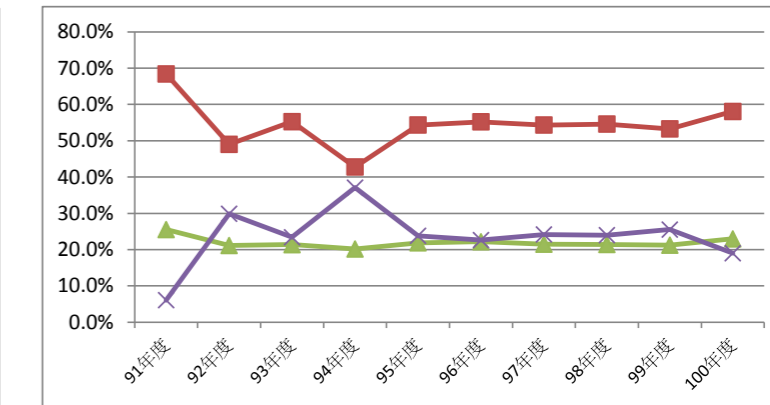
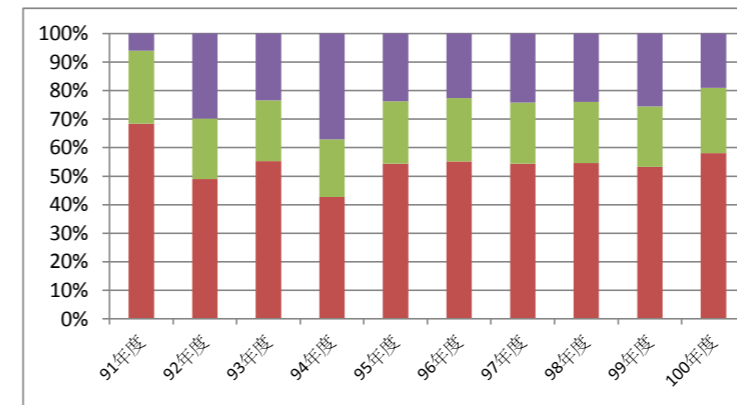
	合計	人事費A	退休撫卹B	其它教育經費C
91年度	100.0%	66.5%	15.6%	17.8%
92年度	1256.9%	804.9%	193.8%	258.2%
93年度	979.3%	637.7%	164.8%	176.8%
94年度	985.2%	634.4%	173.8%	176.9%
95年度	852.4%	543.7%	158.1%	150.5%
96年度	910.2%	568.9%	169.6%	171.7%
97年度	917.5%	558.7%	173.3%	185.5%
98年度	909.1%	529.6%	169.4%	210.0%
99年度	904.5%	534.0%	172.3%	198.2%
100年度	897.3%	508.9%	171.9%	216.4%



新竹市

	合計	人事費A	退休撫卹B	其它教育經費C
91年度	3,997,052	2,733,820	1,020,111	243,121
92年度	5,032,362	2,466,054	1,063,419	1,502,889
93年度	5,171,728	2,857,163	1,104,600	1,209,965
94年度	6,032,721	2,580,146	1,216,863	2,235,712
95年度	5,752,170	3,125,538	1,258,056	1,368,576
96年度	5,801,883	3,203,125	1,285,990	1,312,768
97年度	6,067,639	3,296,386	1,304,472	1,466,781
98年度	6,115,105	3,338,700	1,309,496	1,466,909
99年度	6,410,841	3,414,676	1,361,180	1,634,985
100年度	6,149,402	3,570,105	1,411,038	1,168,259

	合計	人事費A	退休撫卹B	其它教育經費C
91年度	100.0%	68.4%	25.5%	6.1%
92年度	100.0%	49.0%	21.1%	29.9%
93年度	100.0%	55.2%	21.4%	23.4%
94年度	100.0%	42.8%	20.2%	37.1%
95年度	100.0%	54.3%	21.9%	23.8%
96年度	100.0%	55.2%	22.2%	22.6%
97年度	100.0%	54.3%	21.5%	24.2%
98年度	100.0%	54.6%	21.4%	24.0%
99年度	100.0%	53.3%	21.2%	25.5%
100年度	100.0%	58.1%	22.9%	19.0%



彰化縣

	合計	人事費A	退休撫卹B	其它教育經費C
91年度	13,202,881	9,945,921	2,598,014	658,946
92年度	14,015,107	10,100,892	2,948,787	965,428
93年度	15,269,735	9,935,733	3,317,738	2,016,264
94年度	14,812,295	9,942,970	3,071,710	1,797,615
95年度	14,563,652	9,409,791	3,629,000	1,524,861
96年度	15,128,858	9,499,656	3,685,809	1,943,393
97年度	14,806,381	9,595,395	3,715,468	1,495,518
98年度	16,701,969	9,762,691	3,672,144	3,267,134
99年度	17,944,548	9,926,286	3,799,123	4,219,139
100年度	17,865,222	10,907,155	3,382,425	3,575,642

	合計	人事費A	退休撫卹B	其它教育經費C
91年度	100.0%	75.3%	19.7%	5.0%
92年度	100.0%	72.1%	21.0%	6.9%
93年度	100.0%	65.1%	21.7%	13.2%
94年度	100.0%	67.1%	20.7%	12.1%
95年度	100.0%	64.6%	24.9%	10.5%
96年度	100.0%	62.8%	24.4%	12.8%
97年度	100.0%	64.8%	25.1%	10.1%
98年度	100.0%	58.5%	22.0%	19.6%
99年度	100.0%	55.3%	21.2%	23.5%
100年度	100.0%	61.1%	18.9%	20.0%

